

HUNDE IM HAUSHALT

- Mehr als die Hälfte der WUFF-Leser besitzt einen Hund (58,7 Prozent).
- Fast ein Drittel der WUFF-Leser besitzt zwei Hunde (30,8 Prozent).

Anzahl der Hunde	1	2	3	4	5
WUFF-Leser (%)	58,7	30,8	7,0	1,7	1,2

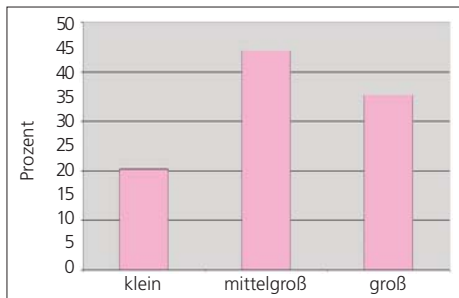
VERHÄLTNIS RASSEHUND / MISCHLING

- 65,4 Prozent der WUFF-Leser sind Rassehund-Besitzer.
- 34,6 Prozent der WUFF-Leser sind Mischlingshund-Besitzer.

GRÖSSE DER HUNDE

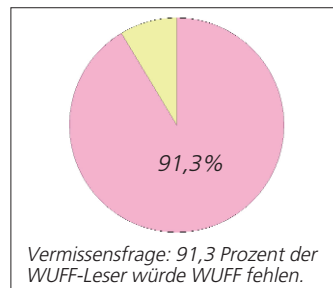
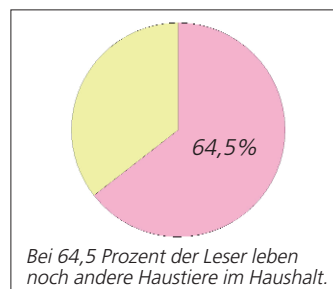
- Fast die Hälfte der WUFF-Leser besitzt einen mittelgroßen Hund (44,3 Prozent).
- Am zweithäufigsten haben WUFF-Leser einen großen Hund (35,3 Prozent).

Größe der Hunde	kleine Hunde	mittelgroße Hunde	große Hunde
WUFF-Leser (%)	20,4	44,3	35,3



ALLGEMEINE ZAHLEN DER UMFRAGE

- Die Frage „Wie viele Personen lesen Ihr persönliches WUFF-Exemplar“ haben die Leser mit 2,2 beantwortet.
- Die WUFF-Leser geben 93,4 EUR/Monat für ihren Hund aus.
- Bei 64,5 Prozent der Leser leben noch andere Haustiere im Haushalt – und zwar im Schnitt 5,2 Tiere.
- 49,4 Prozent geben ihr persönliches WUFF-Exemplar weiter.
- 91,3 Prozent der WUFF-Leser würde WUFF fehlen – dem Rest (8,7%) wäre es egal, niemand beantwortete diese Frage mit nein.



Zahlen Daten Fakten der WUFF- Leser- Umfrage

Österreich-Ausgabe



WUFF

HUNDEMAGAZIN

Die WUFF-Leserschaft ist überwiegend weiblich (77 %), wobei die Altersgruppe der 20 - 39-Jährigen bzw. der 40 -49-Jährigen überdurchschnittlich stark vertreten ist.

WUFF-Leser verfügen über einen höheren Bildungsgrad (AHS, BHS mit Matura, Uni, FH) als der österreichische Durchschnitt.

WUFF-Leser sind überdurchschnittlich häufig selbständig/freiberuflich tätig.

Knapp 60 % der WUFF-Leser besitzen einen Hund, über 40 % besitzen zwei oder mehrere Hunde.

Bei rund 65 % aller WUFF-Leser leben noch andere Tiere im Haushalt.

Die detaillierten Zahlen, Daten und Fakten finden Sie im Blattinneren. >>>

Zahlen – Daten – Fakten – der WUFF-LeserInnen

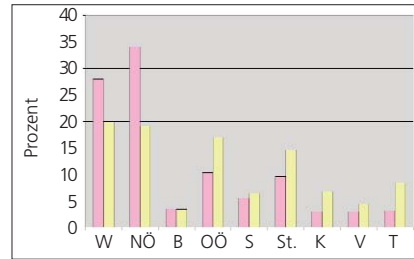
(Basis: Leser-Umfrage März 2006)

■ WUFF-Leser ■ Gesamtbevölkerung Österreich

BUNDESLANDVERTEILUNG

Die Bundeslandverteilung entspricht im Wesentlichen der Gesamtverteilung in Österreich. Es sind lediglich überdurchschnittlich viele Leser aus Niederösterreich und Wien bzw. unterdurchschnittlich viele Leser aus Westösterreich.

Quelle Gesamtbevölkerung: Statistik Austria 2004

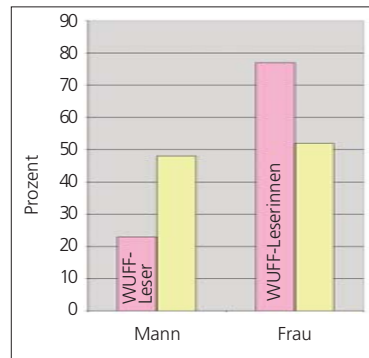


Angaben in %	W	NÖ	Bgld.	OÖ	S	Stmk.	K	V	T
WUFF-Leser	28,0	34,1	3,5	10,3	5,5	9,6	3,0	2,9	3,1
Gesamtbevölkerung	19,8	19,1	3,4	17,0	6,4	14,6	6,8	4,4	8,4
Affinitätsindex	141,3	178,3	103,2	60,6	85,8	65,8	44,0	65,9	36,8

GESCHLECHTSVERTEILUNG

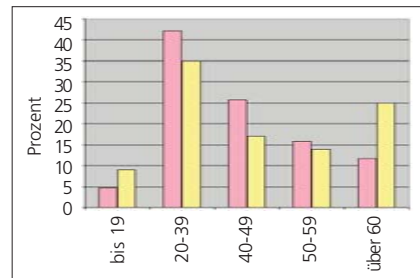
Die WUFF-Leserschaft besteht aus überdurchschnittlich vielen Frauen. Dieser Wert deckt sich in etwa mit der Abonnentenverteilung.

Angaben in %	Mann	Frau
WUFF-Leser	23,0	77,0
Gesamtbevölkerung	48,0	52,0
Affinitätsindex	47,91	148,07



ALTER

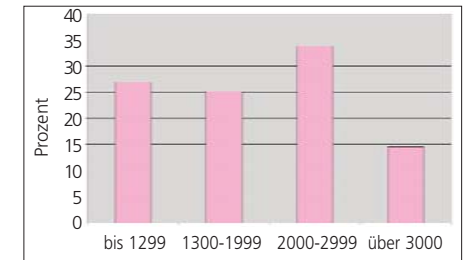
Die Altersgruppe der 20 - 39-Jährigen bzw. der 40 - 49-Jährigen ist deutlich überdurchschnittlich vertreten. Die über 60-Jährigen bzw. die 14 - 19-jährigen sind unterdurchschnittlich häufig vertreten. Die unter 14-Jährigen Leser wurden nicht erfasst.



Alter in Jahren	14-19	20-39	40-49	50-59	über 60
WUFF-Leser ab 14 J.	4,3	42,3	25,9	15,8	11,7
Gesamtbevölkerung ab 14 J.	9,0	35,0	17,0	14,0	25,0
Affinitätsindex	47,8	120,9	152,4	112,8	46,8

NETTO HAUSHALTSEINKOMMEN

Das Netto-Haushaltseinkommen in Österreich beträgt im Durchschnitt 2.308 EUR/Monat (Quelle: Statistik-Austria: Netto-Haushaltseinkommen – Ergebnisse der Konsumerhebung 1999/2000)

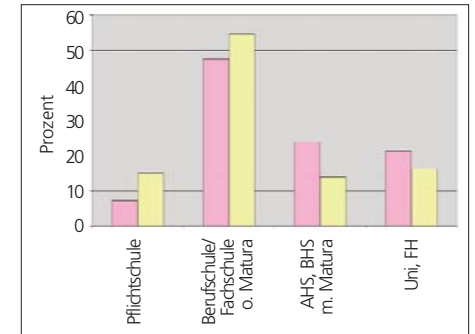


Angaben in %	bis € 1.299	€ 1.300 - € 1.999	€ 2.000 - € 2.999	über € 3.000
WUFF-Leser	26,5	25,2	33,8	14,5

SCHULBILDUNG

Die WUFF-Leser verfügen über einen höheren Bildungsgrad (AHS, BHS m. Matura, Uni/FH) als die österreichische Gesamtbevölkerung.

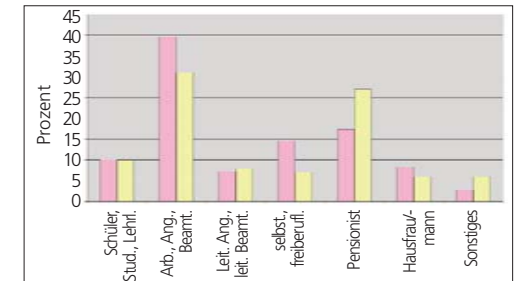
Quelle Schulbildung der Gesamtbevölkerung: Statistik Austria, Mikrozensus, Jahresdurchschnitt 2004



Alter in Jahren	Pflichtschule	Berufsschule/Fachschule ohne Matura	AHS, BHS mit Matura	Uni, FH
WUFF-Leser	7,2	47,5	24,0	21,3
Gesamtbevölkerung	15,1	54,6	13,9	16,4
Affinitätsindex	47,7	87,1	171,8	130,3

BERUFLICHE TÄTIGKEIT

Wuff-Leser sind überdurchschnittlich häufig selbstständig/freiberuflich tätig. In der Kategorie Pensionisten sind die WUFF-Leser unterdurchschnittlich häufig vertreten.



Österr. Bevölkerung ab 14 Jahren	Schüler, Student, Lehrling	Arbeiter, Angestellter, Beamter	Leit. Angestellter, leit. Beamter	selbständig, freiberuflich	Pensionist	Hausfrau/-mann	Sonstiges
WUFF-Leser	10,1	39,7	7,3	14,5	17,3	8,4	2,8
Gesamtbevölkerung	10,0	31,0	8,0	7,0	27,0	6,0	6,0
Affinitätsindex	100,6	128,0	90,8	207,5	64,1	139,7	46,6